







Partizipative Forschung im Spannungsfeld zwischen sozialwissenschaftlicher Forschung sowie Peer- bzw. Gemeinschaftsforschung



DGSMP – Deutsche Gesellschaft für Sozialmedizin und Prävention
5. September 2017 | Lübeck

Gesine Bär, Alice Salomon Hochschule Berlin

Louisa Bezela, Ina Schaefer, Alice Salomon Hochschule Berlin
Carmilla Eder, Sophie Hermann, Roger Meyer, Ulrike von Haldenwang, Gesundheit Berlin
Brandenburg

Ein Projekt von





ElFE – Eltern fragen Eltern

Teilprojekt in PartKommPlus – Forschungsverbund für Gesunde Kommunen



Ziele:

- Gesundheitliche Chancengleichheit gemeinsam mit „Kita-Familien“ erforschen und verbessern.
- Peer-Forschung zur Weiterentwicklung integrierter kommunaler Strategien nutzen.

Kooperationspartner_innen:

- Bezirk Marzahn-Hellersdorf zu Berlin
- Stadt Lauchhammer
- Netzwerk Gesunde Kinder in Lauchhammer
- PartKommPlus
Forschungsverbund für gesunde Kommunen
<http://partkommplus.de>

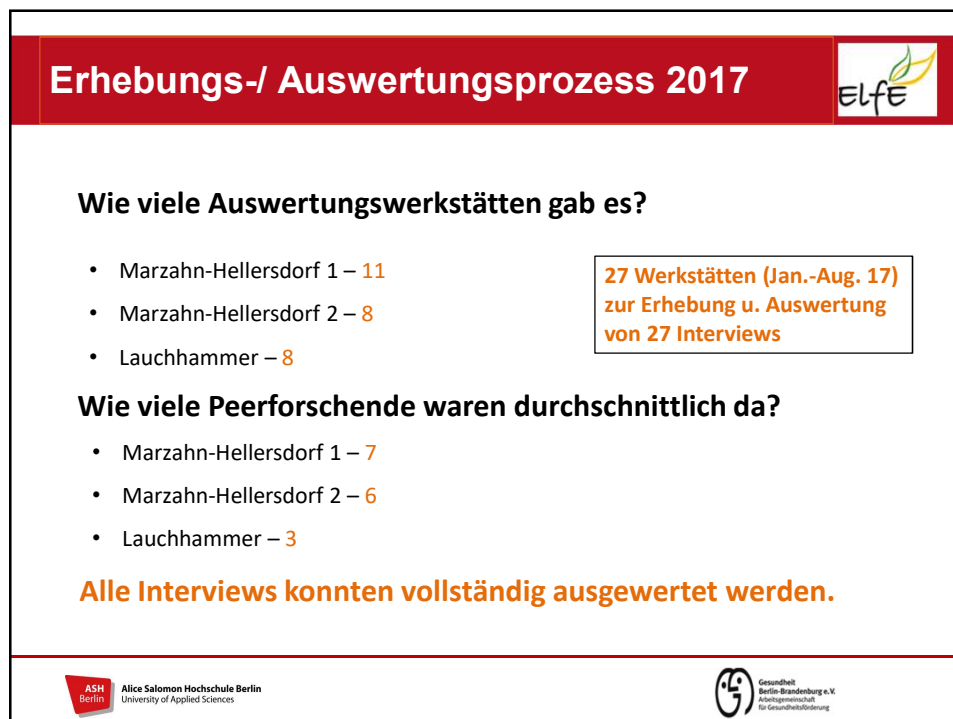
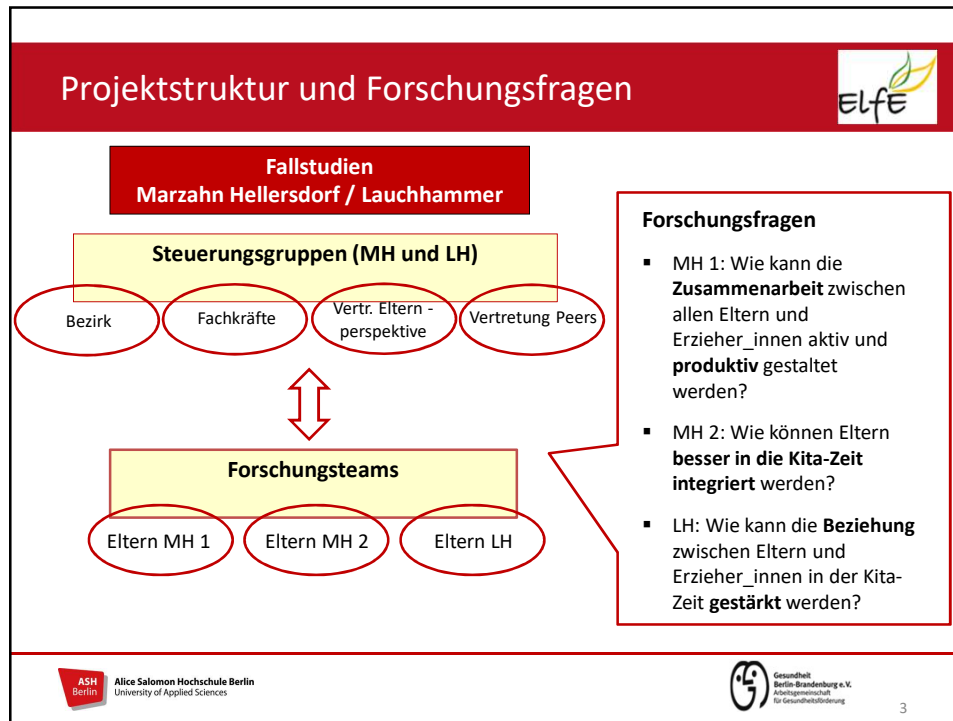
Laufzeit:
3 Jahre, bis März 2018

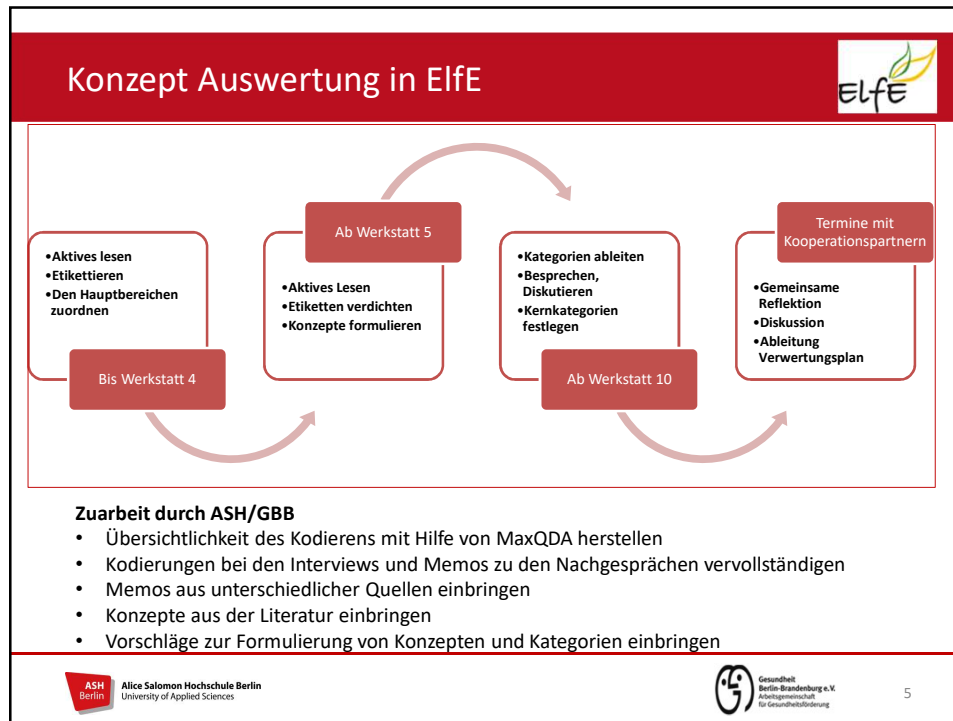


Quelle: ELFE Projekt / Bild: Britta Willim



2





Für die Diskussion

- Die Grounded Theory eignet sich zur Auswertung in der wissenschaftlich begleiteten Peer-Forschung.
- Augenmerk der Begleitung ist es, die Materialnähe kontinuierlich abzusichern und Arbeitsteilungen zu vereinbaren.
- Hilfreich ist das Kodierparadigma.
- Zukünftig sollte es früher eingesetzt werden, v.a. für weniger umfangreiche Projekte

Quelle: Elfe Projekt / Bild: Britta Willim

**Kontaktadresse:**

Prof. Dr. Gesine Bär

Alice Salomon Hochschule Berlin
Alice-Salomon-Platz 5
12627 Berlin

E-Mail: baer@ash-berlin.eu
Tel.: 0049 (0)30 99245-543

**Literatur bei der Referentin**

Quelle: ELFE Projekt / Bild: Britta Willim